

# 캐터필라 뉴제너레이션 굴착기 340

YouTube

채널해인



NAVER

캐터몰



**생산성**  
**10% Up! (최대)**  
더 커진 버킷용량  
& 2D 그레이드 시스템이  
생산성을 Up!

**작업 안정성**  
**Up!**  
고중량의 카운터웨이트 장착  
& E-펜스 기능이  
작업 안정성을 Up!

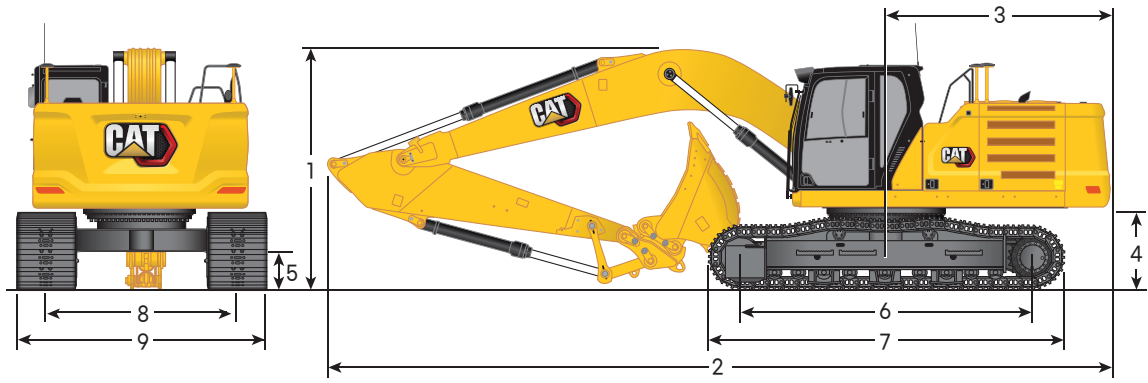
**수리부품 30% 할인혜택 제공**  
대상 : 캐터필라 굴착기 신규 계약 장비 구매 고객  
혜택 : 굴착기 가동시간 2만시간까지  
수리부품 30% 할인혜택 총 3회 제공

본 사진에는 일부 옵션사양이 포함되어 있으며 실제와 다를 수 있습니다. 효율 및 능률은 최대치/추정치 기준으로 작성되었습니다.

## 생산성과 작업안정성이 더 강화된 캐터필라 뉴제너레이션 굴착기 340! 전세계 건설기계 시장점유율 1위 캐터필라의 첨단 기술력을 경험해보세요

340은 작업능률과 편의성은 높이고 비용은 절감시키는 아래의 모든 기능 및 시스템이 기본 사양으로 제공됩니다.

- 전복 보호 운전석(ROPS)
- 에어 서스펜션 & 히팅시트
- 10인치 풀터치 모니터
- 풀 트랙 가드
- 2.2m 버킷
- 스마트 작업 모드
- 붐&스틱 재생 시스템
- 360도 어라운드 뷰 카메라
- 버튼 시동
- 적재 용량 측정(페이로드) 시스템
- 2D 그레이드(측량) 시스템
- E-펜스(작업 공간 제어) 기능
- 오토 워업 시스템
- 리프트 어시스트 시스템



구분		단위	340
제원	운전중량	ton	38.1
	기본버킷용량(산적)	m <sup>3</sup>	2.2
	카운터웨이트 무게	kg	7,560
엔진	엔진 제작사/모델	-	CAT® C9.3B ACERT™
	특성	-	ACERT
	배기량	cc	9,300
	정격출력@회전수	ps/rpm	352/1,900
	최대 토크	kg·m/rpm	161/1,400
	연료 탱크 용량	ℓ	600
	유압	유압시스템 용량	ℓ
	유압탱크 용량	ℓ	161
	DEF TANK 용량	ℓ	80
	토출압 (일반 작업 시)	kg /cm <sup>2</sup>	356
	토출압 (주행 시)	kg /cm <sup>2</sup>	356
	펌프 토출 유량	ℓ/min	2 x 279
성능	스윙 속도	rpm	8.75
	굴착력, 버킷	ton	21.4
	굴착력, 스틱	ton	14.7
	주행 속도	km/h	4.7

구분		단위	340
외형 제원	봄 길이	mm	6,500
	스티크 길이	mm	3,200
	1 전고	mm	3,500
	2 전장	mm	11,150
	3 후미 선회 반경	mm	3,530
	4 카운터웨이트 간격	mm	1,250
	5 최저지상고	mm	510
	6 텀블러 중심간 거리	mm	4,040
	7 트랙 길이	mm	5,030
	8 트랙 게이지	mm	2,740
	9 전폭	mm	3,340
작업 반경	1 최대 굴착 깊이	mm	7,270
	2 최대 굴착 반경	mm	11,280
	3 최대 굴착 높이	mm	13,770
	4 최대 상차 높이	mm	7,120
	5 최저 상차 높이	mm	3,980

### 상부 및 하부

- 6.5m 봄 / 3.2m 스틱
- 600mm 더블슈
- 7.56ton 카운터 웨이트
- 풀 트랙 가드
- 스위블 가드
- 타임 딜레이 LED 라이트

### 운전석

- 전복 보호 운전석(ROPS)
- 에어 서스펜션 & 열선 히팅 시트
- 10인치 풀터치 모니터
- 360도 어라운드 뷰 카메라
- 버튼 시동
- 블루투스 통합 라디오 (USB 포트 포함)
- 오토 에어컨
- 12V DC 콘센트(×2)

### 엔진

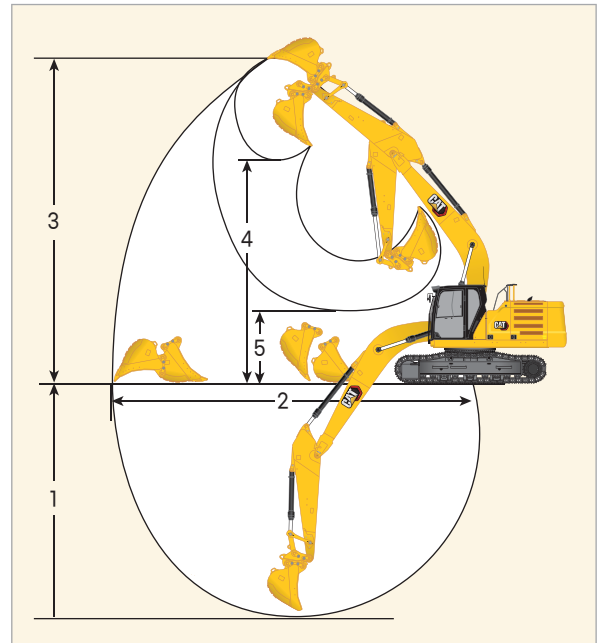
- 작업 모드 : 파워, 스마트
- 엔진 속도 자동 조절(AEC)
- 통합 에어 필터 (프리클리너 내장)

### 유압 시스템

- 봄 & 스틱 재생 시스템
- 자동 유압 예열
- 자동 2단 변속 주행

### 기술 서비스

- CAT 그레이드 (2D 시스템, 어시스트 기능)
- CAT 페이로드 시스템
- E-Fence
- 프로덕트 링크 / 비전 링크



※ 작업반경은 콰이플러 미장착 시 기준

※ 상기 성능/제원은 작업사양, 제작년월, 제작사의 생산공정 및 기술개발 등의 이유로 변경될 수 있으며, 실제 계약된 장비와 다를 수 있음



본 사 서울시 서초구 동산로 86 헤인빌딩 / 02)3498-4500 천안제1공장 충청남도 천안시 서북구2공단5로 23 / 041)559-1500 고객센터 1577-3872  
 지점 영등포 02)2636-2891 의정부 031)826-0966-8 평택 031)667-2062-3 동해 033)522-5211 제천 043)643/4-3307  
 전주 063)245-1777-8 대전 042)531-6518-9 광주 062)945-5811-5 광양 061)793-1491-2 부산 055)380-4500  
 대구 053)521-8072-5 포항 054)262-7551 진주 055)762-5907